

**ABDÜLKADİR ÖZTÜRK**

# TEM SANAT GALERİSİ

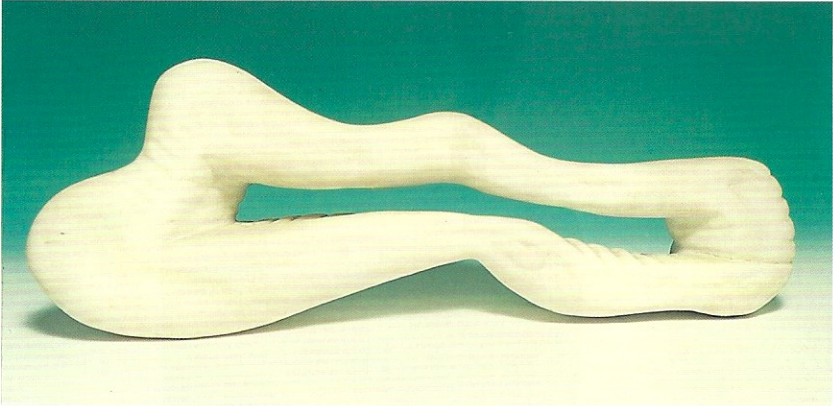
Valikonagi Cad. Prof. Dr. Orhan Ersek Sok. 44 / 2 Nişantaşı 80200 İstanbul Tel : (212) 247 08 99 - 234 13 46 Faks: 247 97 56

## Heykel Sergisi

**26 Mart - 25 Nisan 1994**

AÇILIŞ

26 Mart 1994 Cumartesi Saat 18.00



*"Yatan Figür", 1991, 90 x 24 x 16 cm, mermer*

Ön Kapaktaki Resim: "Zamandan Öte Figür", 1993, 71 x 11 x 8 cm, bronz döküm tek parça  
Arka Kapaktaki Resim: "Böyle Görebilmek", 1993, 42 x 13 x 7 cm, bronz döküm tek parça



"Sonsuza Uzanmak", 1993, 158 x 26 x 21 cm, kayın ağacı

## ABDÜLKADİR ÖZTÜRK

Abdülkadir Öztürk heykelleri bende sanki tasavvufi birer anlam da içeriyorlarmış izlenimi uyandırıyor. Bir koskoca ağacın küçücük bir tohumda simgelenişi gibi, Yunus'un dilindeki "Bir ben vardır bende benden içerü" gibi.. Şunu demek istiyorum özetle, sanatçının formlarındaki supt ve amorf sergileniş bir soyut anlatım gibi çok daha geniş bir içeriği kapsama durumundadır. Ve bir başka yönü de elbet izleyicisinin katılımına açık olmasıdır. Çağrışımlara, göndermelere ve yorumlamalara.. Evrenin eşref-i mahlukâtı insan Abdülkadir Öztürk'ün ağaç, taş, bronz heykellerinde yeniden yorumlanırken eski endişelerden, Tanrı'nın tekliğine şirk koşma korkusundan da soyutlanmış oluyor sanki.. Zira o mükemmeli, tüme varışı amaçlamıyor, o bir olguyu, bir durumu, bir gelecek oluşumu sunuyor, bizi yönlendiriyor. Bir çizgi, bir form jimnastiği yaptırırçasına ve bir yerlere, bir şeylere hedefliyerek.. Nedir ki insanoğlu? Kadınıyla, erkeğiyle.. Her sanatçı bir başka çizmiş ya da kalıba dökmüş. İşte burada Abdülkadir Öztürk o kalıplardan sıyrıyor insanı, muhtemel formlar sunuyor ve gerisini bize bırakıyor.. Birikimlerimiz, deneyimlerimiz ve isteklerimiz oranında, arada kurabildiğimiz iletişim oranında yeniden ve yeniden oluşuyor onun heykeli, dediğim gibi bizimle birlikte, bizim katılımımızla...

Abdülkadir Öztürk heykellerinin bende uyandırdığı izlenimler genel olarak bunlar. Şimdi bir de bu sergisindeki heykellerine kısaca değinecek olursak... Sanatçı bu defa da mermer, ağaç ve bronz işlerini sergiliyor. Doğal ki özgün yaklaşımı içinde Anadolu yaşamından, insanından, onun o içe dönüklüğünden, ezilmişliğinden birşeyler aktararak.. Söylemek istediği birşeyler vardır elbette sanatçının, onu en yalın bir dille aktarmak ister izleyicisine, hatta katmak ister onları sanatının oluşumuna.. Nitekim Abdülkadir Öztürk daha da fazlasını yapıyor, o hareketli, o dinamik bir anlatımla sunduğu, daha bir belirginleştirdiği işlerine bir de müteharrik olma özelliği katmış, sanki kendi iç dinamiklerini daha bir yansıtırçasına.. Bazı çalışmaları iki ayrı kısımdan oluşurken bunlara kendinin kadar izleyicinin de eğilimleri yönünde bütünlenmek, kompoze edilmek olanağı tanınmış oluyor.

Anadolu doğasındaki bir taşta, ya da bir ağaç köküne, şu veya bu yöntemle kalıba döktürdüğü bronza onun müdahalesi yine o parçanın doğası yönünde oluyor genellikle; sanatçının birleştirici, bütünleyici, yol gösterici işlevi doğrultusunda.. O bir anlamda keşfedici de oluyor, bir nesnenin, bir dağ başındaki mermerin, adı bilinmedik bir taşın, ya da sulara kapılmış bir ağaç kütüğünün içindeki ve formundaki cevheri, onun nasıl ve neye dönüşebileceğini keşfeden.. Geleceği gören de yer yer..

Kısaca özetlersek o bir heykeltçi, sevdasını ve çilesini taşta, ağaca, bronza aktararak ifadelendiren ve olanca gönül zenginliğiyle bu sevdayı yüreğinde duyan ve çilesini çeken..

Abdülkadir Günayaz



"Değişen figür", 1993, 20 x 33 x 16 cm, bronz döküm 1/4



"Değişen Aile", 1993, 30 x 40 x 13 cm, bronz döküm 1/4



"Görünüm", 1993, 20 x 30 x 9 cm, bronz döküm tek parça



"İkili Görünüm", 1992, 21 x 8 x 32 cm, bronz döküm 1/4



"Sevgi Bağı", 1993, 29 x 6 x 5 cm, bronz döküm tek parça



"Sevda Yüğü", 1993, 14 x 11 x 6 cm,  
bronz döküm tek parça



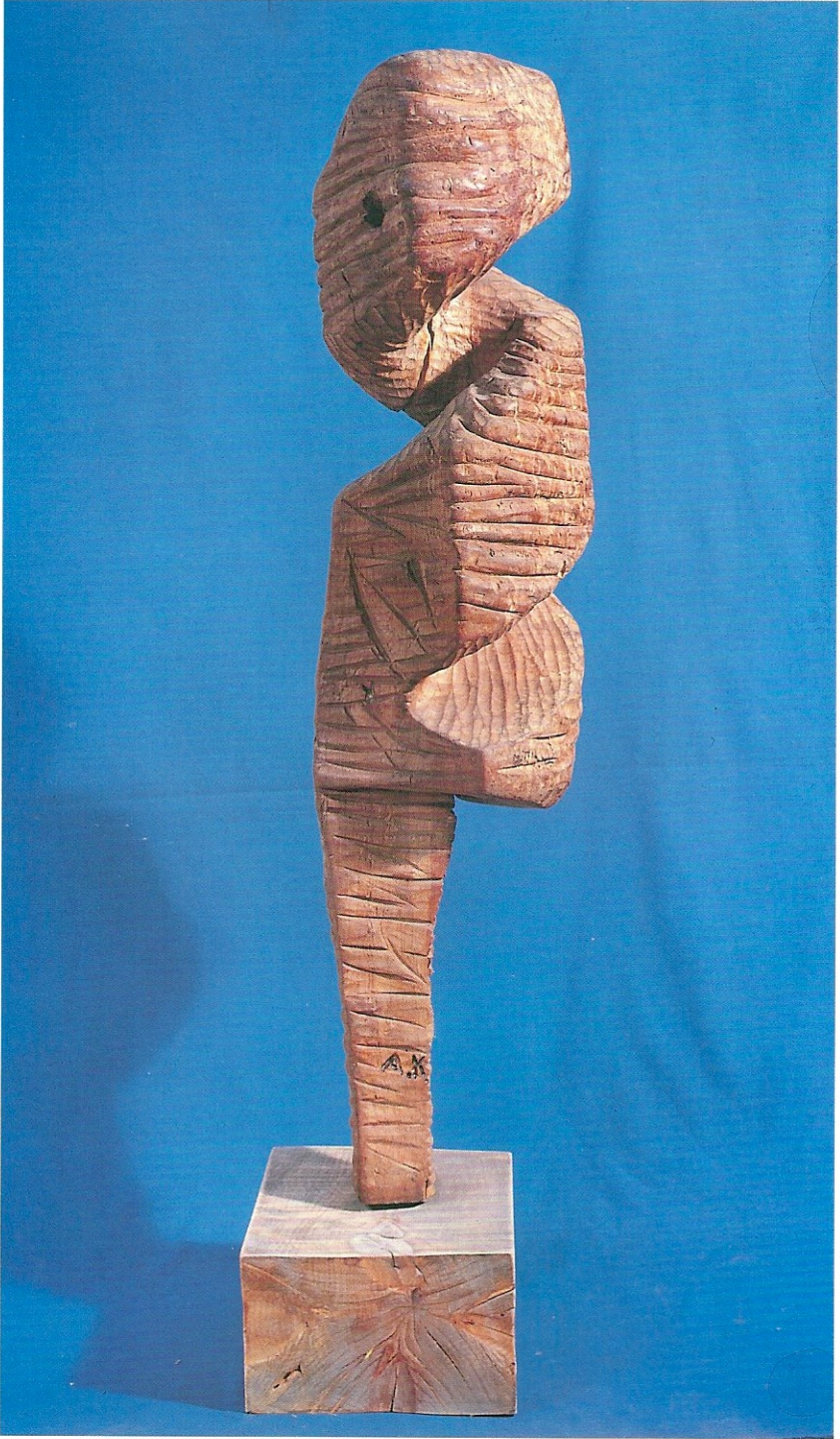
"Ananın Bakışı", 1992, 24 x 14 x 6 cm,  
bronz döküm 1/5



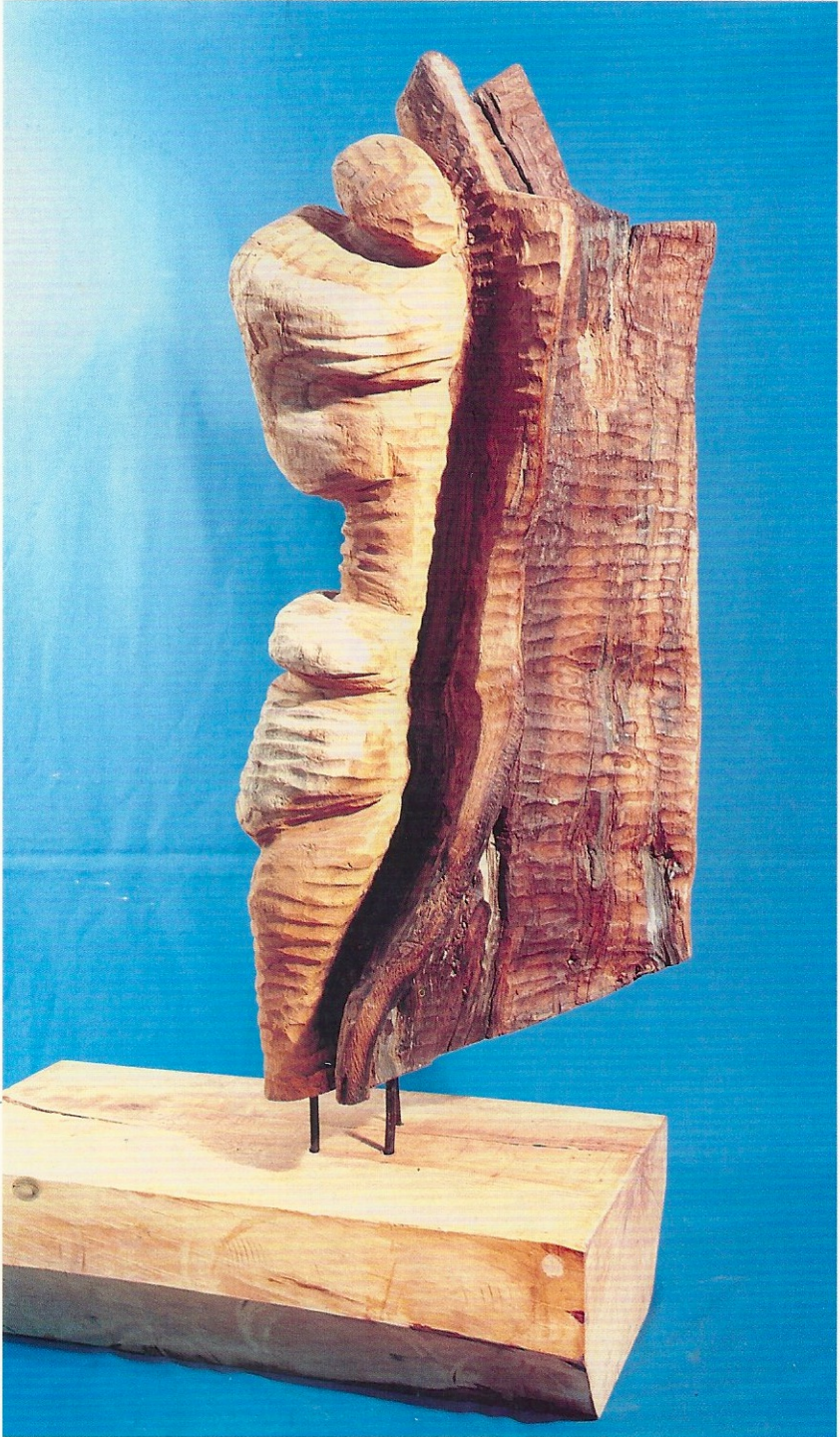
"Bağlı Figür", 1992, y. 15 x 19 x 6 cm, bronz döküm 1/6



"Zaman İçinde Figür", 1993, 70 x 17 x 10 cm, bronz döküm tek parça



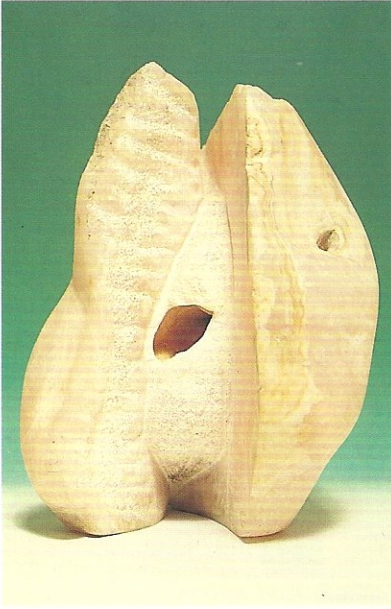
"Sarmaşık Figür", 1993, 113 x 28 x 24 cm, karaağaç



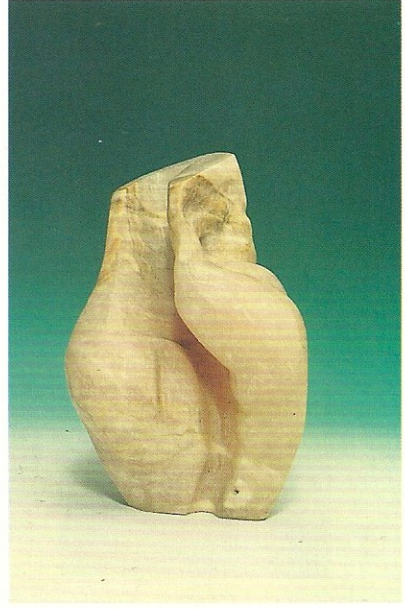
"Bağıllık", 1993, 95 x 51 x 37 cm, ağaç



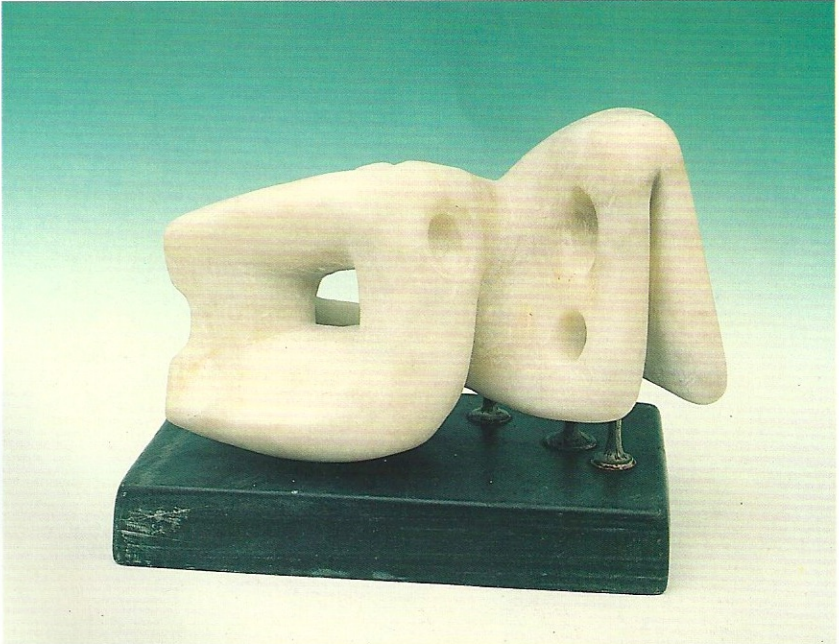
"Eğilen Figür", 1993, 55 x 24 x 22 cm, Gebze taşı



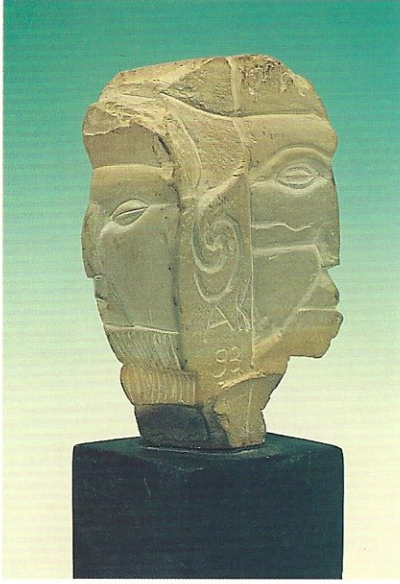
"Ana Yüğü", 1991,  
36 x 30 x 28 cm, mermer



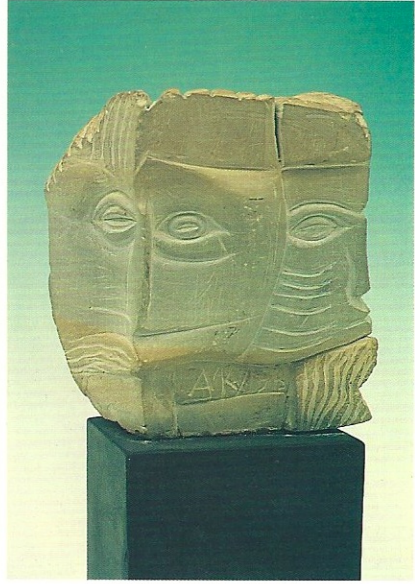
"Bağlılar", 1991, 38 x 20 x 20 cm,  
mermer



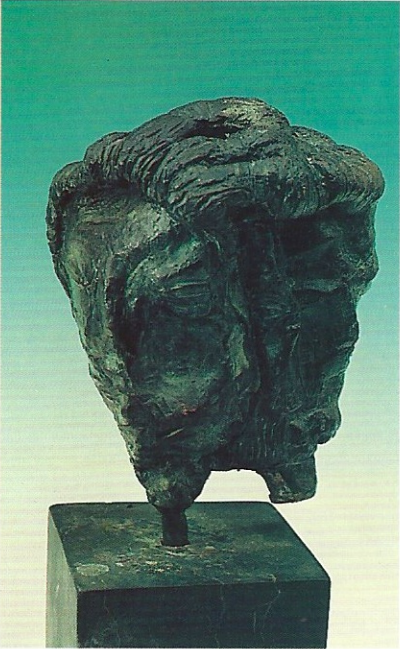
"Özgürlük", 1994, 40 x 25 x 20 cm, mermer



"Portre", 1993, 24 x 8 x 6 cm,  
kaymaktaşı



"Portre", 1993, 22 x 13 x 8 cm,  
kaymaktaşı



"Portre", 1993, 40 x 10 x 10 cm,  
bronz döküm tek parça



"Portre", 1993, 30 x 10 x 7 cm,  
bronz döküm tek parça



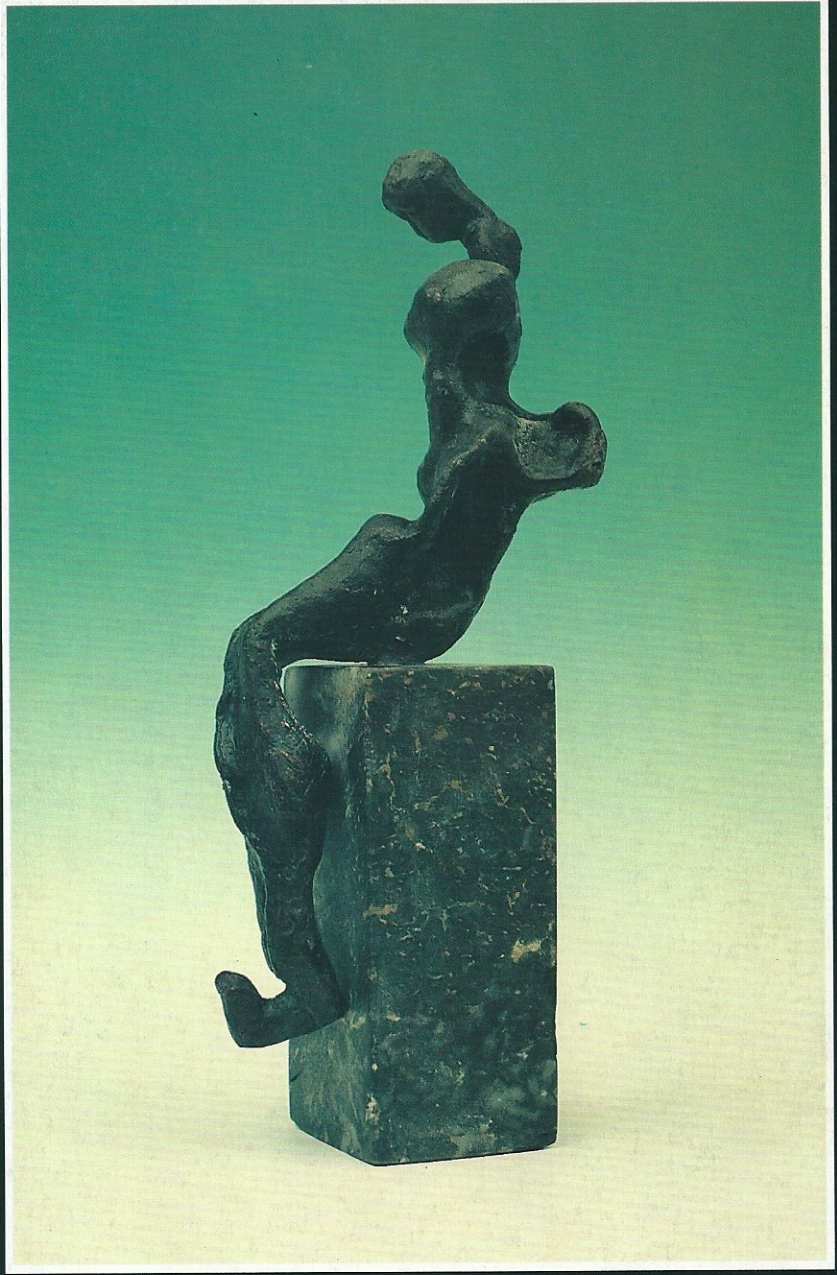
### ABDÜLKADİR ÖZTÜRK

1949 yılında Sivas'ta doğan Abdülkadir Öztürk, 1974 yılında İstanbul Devlet Tatbiki Güzel Sanatlar Yüksek Okulu'nu bitirdi. Birçok kurum ve kuruluşlara bahçe, havuz heykelleri yaptı, kişisel ve karma sergiler açtı. Özellikle 2. ve 3. İstanbul Sanat Fuar'larında Tem Sanat Galerisi pavyonunda sergilenen eserleri nedeniyle eleştirmen ve sanat severlerin beğenisini kazandı.

Abdülkadir Öztürk heykelerini, tarih boyunca kalıcılığını ispatlamış geleneksel malzemelerden ağaç, bronz, taş ve mermerden yapıyor. Öztürk yapıtlarında soyut figüratif çalışmaktadır. İnsan figürüne ağırlık veren sanatçı, soyut ifadeleri, düşleri somutlaştırarak çağdaş bir dille yorumluyor. Gereksiz ayrıntılara girmeyerek bilinç altında kalan, doyuma ulaşmayan sevgi, bağlılık, erotizmi ön plana çıkaran formları işliyor. Üç boyutlu formlarla doğayla rahat bir ilişki kuran sanatçının işleri yaşadığı çevreyi simgeliyor; figürler sanki etrafa çağrı yapmaktalar. Yapısal sağlamlığa çok önem veren Abdülkadir Öztürk'ün ayakta duran figürleri hareketliliği ve güçlülüğü temsil eder. Bir orta öğretim kuruluşunda resim-iş öğretmenliği de yapan ve sanatın insanı olgunlaştırdığına, geliştirdiğine ve yücelttiğine inanan sanatçı tüm diğer vaktini heykel çalışmalarına ayırmıştır.



"Uzanan Figür", 1992, 19 x 45 x 19 cm, bronz döküm 1/4



# TEM SANAT GALERİSİ

Valikonagi Cad. Prof. Dr. Orhan Ersek Sok. 44 / 2 Nişantaşı 80200 İstanbul Tel : (212) 247 08 99 - 234 13 46 Faks: 247 97 56